



**POLITECNICO**  
MILANO 1863



# **SPID - Politecnico di Milano**

**Roberto Gaffuri - Area Servizi ICT**

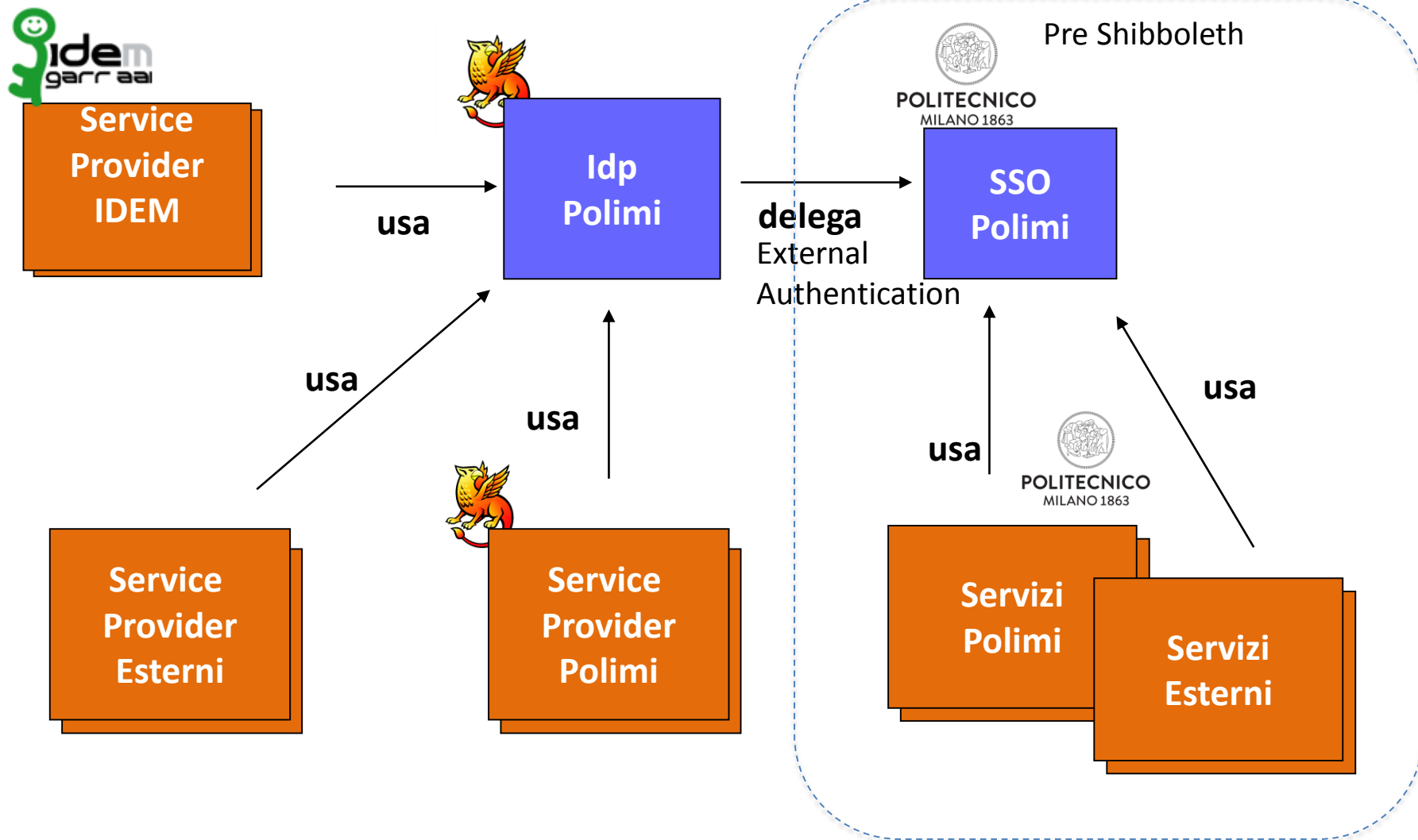
**Workshop GARR 2017 – Roma 7 aprile 2017**

# Indice

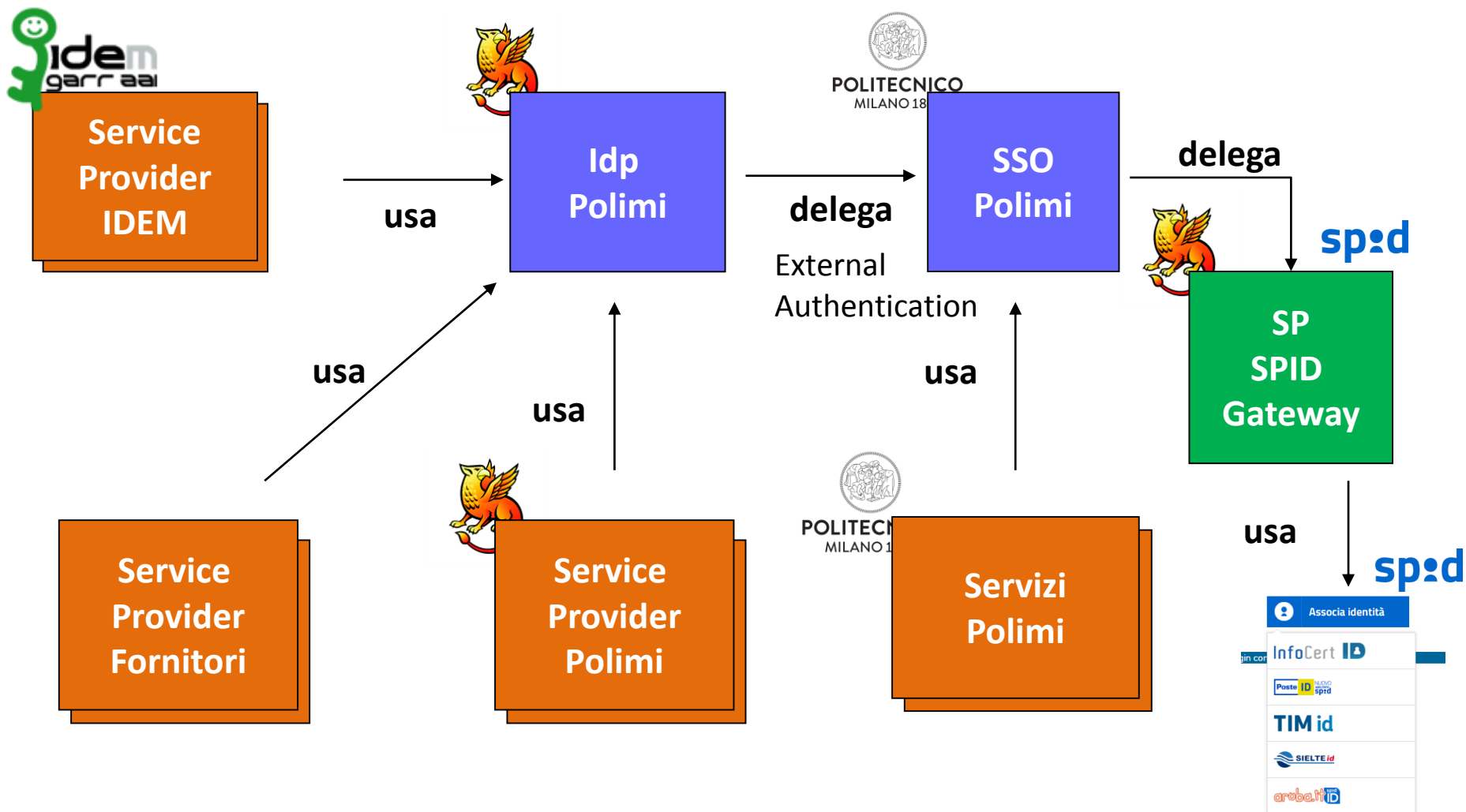
- Sistema di autenticazione unica al Polimi prima e dopo SPID
- Scenari utente di integrazione con SPID
- Architettura Gateway SPID Polimi
- Qualche dato sull'uso di SPID al Polimi



# Autenticazione unica Polimi pre SPID



# Autenticazione unica Polimi con integrazione SPID



# Tre scenari utente di integrazione SPID - Polimi

1 spid



POLITECNICO  
MILANO 1863

- **Accesso** ai servizi Polimi con credenziali SPID

- Identità SPID associata ad Identità Polimi

2 spid



POLITECNICO  
MILANO 1863

**Ricongiungimento** di identità SPID e identità Polimi preesistente

- Identità SPID associabile ad Identità Polimi esistente

3 spid



POLITECNICO  
MILANO 1863

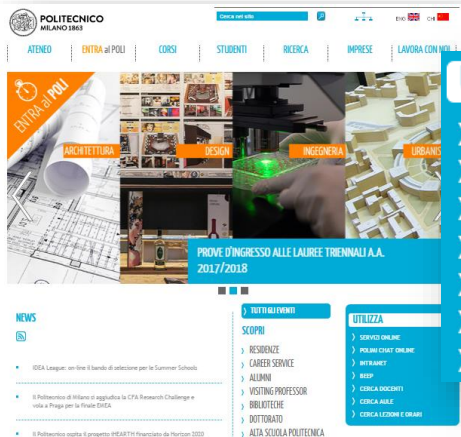
Identità SPID **non presente** in anagrafica Polimi

- Semplificazione del processo di accreditamento Polimi
- Identità Polimi riconosciuta «mediante» SPID



# Scenario 1 – Accesso ai servizi Polimi con credenziali SPID

1 <http://www.polimi.it>



2



3

POLITECNICO MILANO 1863  
Accedi a Servizi online



4



5



# Scenario 1 – Accesso ai servizi Polimi con credenziali SPID

6 InfoCert 



7

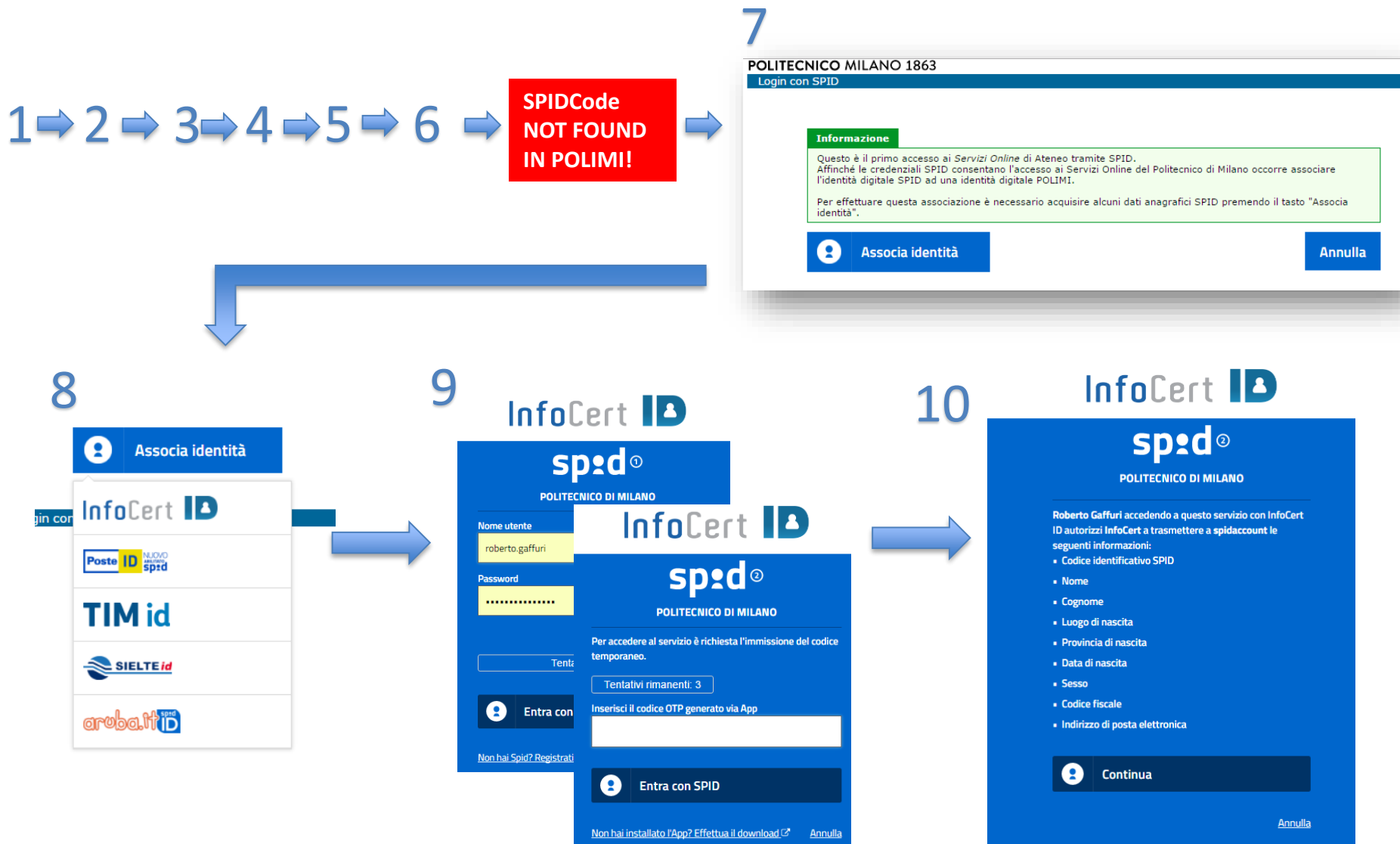


Trasferito solo Codice Identificativo SPID

Indicazione dell'Identity Provider SPID



# Scenario 2 – Ricongiungimento di identità SPID e identità Polimi






# Scenario 2 – CF SPID associabile con certezza a CF Polimi



CF SPID == CF Polimi  
AND Identità Polimi  
«riconosciuta»



Associazione Identità Polimi con  
Identità SPID

11

POLITECNICO MILANO 1863

Associazione Identità SPID

**Informazione**

L'associazione dell'identità digitale SPID all'identità digitale POLIMI è avvenuta con successo e verrà riportata tra le informazioni anagrafiche presenti sul portale. Sarà possibile utilizzare le credenziali SPID per accedere ai Servizi Online in alternativa alle credenziali di Ateneo (Codice Persona e relativa password)

Prosegui



**Nota:** possibile recupero di credenziali Polimi dimenticate attraverso autenticazione SPID



# Scenario 2 – CF SPID non associabile con certezza a CF Polimi

11



Match per una o più  
identità Polimi no CF  
OR Identità non  
riconosciute

POLITECNICO MILANO 1863  
Associazione Identità SPID

### Informazione

Per completare l'associazione dell'identità digitale SPID con l'identità digitale POLIMI occorre autenticarsi utilizzando le proprie credenziali di Ateneo, *Codice Persona* e relativa password.

Nel caso si siano dimenticate la password POLIMI o il *Codice Persona* premere "Torna alla pagina iniziale" e seguire le istruzioni per il recupero.

Prosegui

Torna alla pagina iniziale

12

POLITECNICO MILANO 1863  
Associa identità SPID

Per procedere inserisci le tue credenziali POLIMI

Codice Persona

Password

Conferma Annulla

Associazione  
Identità  
Polimi con  
Identità SPID

13

POLITECNICO MILANO 1863  
Associazione Identità SPID

### Informazione

L'associazione dell'identità digitale SPID all'identità digitale POLIMI è avvenuta con successo e verrà riportata tra le informazioni anagrafiche presenti sul portale.  
Sarà possibile utilizzare le credenziali SPID per accedere ai Servizi Online in alternativa alle credenziali di Ateneo (Codice Persona e relativa password).

Prosegui

messaggi automatici@polimi.it Roberto Gattari  
Politecnico di Milano - Associazione identità SPID

Gentile utente,

La sua identità digitale SPID è stata correttamente associata all'identità digitale POLIMI. Per accedere ai Servizi Online di Ateneo potrà utilizzare la sua identità SPID o, in alternativa, le credenziali di Ateneo (*Codice Persona* e relativa password).

Le segnaliamo che per utilizzare alcuni servizi, ad esempio il servizio di posta elettronica di Ateneo tramite protocollo IMAP, dovrà utilizzare le credenziali di Ateneo.

Per maggiori informazioni su SPID al Politecnico di Milano:  
[www.ictservices.polimi.it/spid-ai-politecnico/](http://www.ictservices.polimi.it/spid-ai-politecnico/)



# Scenario 3 – Identità SPID non presente in anagrafica Polimi

1 → 2 → 3 → 4 → 5 → 6 → 7 → 8 → 9 → 10

NO Match Attributi su  
alcuna identità Polimi

11

POLITECNICO MILANO 1863  
aunicaaccount2

Registrazione al Politecnico di Milano passo 1/4

La registrazione è da effettuarsi solamente nel caso non ci sia già registrati al Politecnico in precedenza

**Dati Identificativi**

Cognome	Gaffuri	Dato obbligatorio Indica il cognome come
Nome	Roberto	Dato obbligatorio Indica il nome come ind
Sesso	<input checked="" type="radio"/> M <input type="radio"/> F	Dato obbligatorio Indica il sesso
Data di nascita	/ /	Dato obbligatorio Indica la data di nascita
Stato di nascita	ITALIA	Dato obbligatorio Indica lo stato di nascit
Provincia di nascita	COMO (CO)	Dato obbligatorio se è Solo per i comuni italia
Comune di nascita	COMO	Dato obbligatorio Seleziona il comune di r In caso di omonimia sel nel 1983 scegliere: BEL
Comune di nascita non presente nella lista		Qualora non sia present
Cittadinanza	ITALIA	Dato obbligatorio Indica qui la cittadinanz come "Altra cittadinanz
Altra cittadinanza		Dato facoltativo Indica qui eventuale alt
Codice fiscale	00000000000000000000	Dato obbligatorio se ci Indica solamente il cod

**Email personale**

Indirizzo email personale (per recupero password) roberto.gaffuri@polimi.it

Dato obbligatorio  
Indirizzo email sul qual

Annulla Avanti



12

POLITECNICO MILANO 1863  
Associazione Identità SPID

**Informazione**

L'associazione dell'identità digitale SPID all'identità digitale POLIMI è avvenuta con successo e verrà riportata tra le informazioni anagrafiche presenti sul portale. Sarà possibile utilizzare le credenziali SPID per accedere ai Servizi Online in alternativa alle credenziali di Ateneo (Codice Persona e relativa password)

Prosegui

Semplificazione del processo di  
accreditamento Polimi

messaggi.automatici@polimi.it Roberto Gaffuri  
Politecnico di Milano - Associazione identità SPID

Gentile utente,

la sua identità digitale SPID è stata correttamente associata all'identità digitale POLIMI. Per accedere ai Servizi Online di Ateneo potrà utilizzare la sua identità SPID o, in alternativa, le credenziali di Ateneo (Codice Persona e relativa password).

Le segnaliamo che per utilizzare alcuni servizi, ad esempio il servizio di posta elettronica di Ateneo tramite protocollo IMAP, dovrà utilizzare le credenziali di Ateneo.

Per maggiori informazioni su SPID al Politecnico di Milano:  
[www.ictservices.polimi.it/spid-al-politecnico/](http://www.ictservices.polimi.it/spid-al-politecnico/)



## Due classi di servizio e un nodo cluster

SPID – Avviso nr 6 Data 29/07/2016 - NOTE SUL  
DISPIEGAMENTO DI SPID PRESSO I GESTORI DEI SERVIZI

Classe di servizio	Servizio gateway	Attributi richiesti
Servizi rivolti ad utenze Polimi con identità SPID associata (Scenario 1)	<b>SpidLogin</b>	Codice identificativo SPID
Servizi rivolti al cittadino (Scenari 2 e 3)	<b>SpidAccount</b>	Codice identificativo SPID Nome Cognome Luogo di nascita Provincia di nascita Data di nascita Sesso Codice fiscale Indirizzo di posta elettronica



# Frammento metadata SP SPID gateway

```
<md:EntityDescriptor ... entityID="https://spid.polimi.it">  
<md:SPSSODescriptor AuthnRequestsSigned="1" WantAssertionsSigned="true">
```

1 entityID

2 nodi di erogazione

```
<md:AssertionConsumerService ...  
  Location="https://spid.polimi.it/spidlogin/Shibboleth.sso/SAML2/POST" index="0" isDefault="true"/>  
<md:AssertionConsumerService ...  
  Location="https://spid.polimi.it/spidaccount/Shibboleth.sso/SAML2/POST" index="1"/>
```

2 insiemi di attributi

```
<md:AttributeConsumingService index="0">  
  <md:ServiceName xml:lang="it">spidlogin</md:ServiceName>  
  <md:RequestedAttribute FriendlyName="Codice identificativo SPID" Name="spidCode" .../>  
</md:AttributeConsumingService>  
<md:AttributeConsumingService index="1">  
  <md:ServiceName xml:lang="it">spidaccount</md:ServiceName>  
  <md:RequestedAttribute FriendlyName="Codice identificativo SPID" Name="spidCode" .../>  
  <md:RequestedAttribute FriendlyName="Nome" Name="name" .../>  
  <md:RequestedAttribute FriendlyName="Cognome" Name="familyName" />  
  <md:RequestedAttribute FriendlyName="Luogo di nascita" Name="placeOfBirth" />  
  <md:RequestedAttribute FriendlyName="Provincia di nascita" Name="countyOfBirth" />  
  <md:RequestedAttribute FriendlyName="Data di nascita" Name="dateOfBirth" />  
  <md:RequestedAttribute FriendlyName="Sesso" Name="gender" />  
  <md:RequestedAttribute FriendlyName="Codice fiscale" Name="fiscalNumber" />  
  <md:RequestedAttribute FriendlyName="Indirizzo di posta elettronica" Name="email" />  
</md:AttributeConsumingService>
```

```
</md:SPSSODescriptor>
```

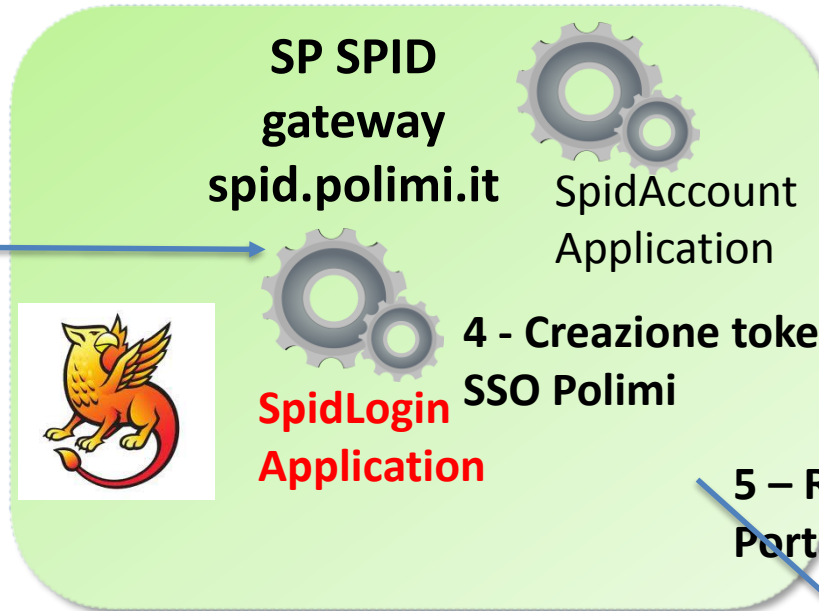


# Architettura gateway SPID Polimi / Scenario 1



3 – AuthResponse  
Attributi (SpidCode)

2- AuthRequest  
index 0, Level 2

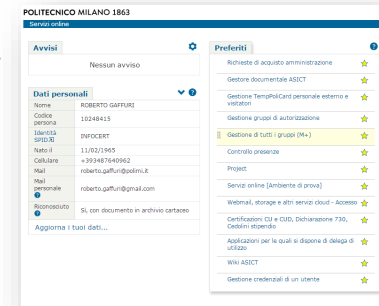


5 – Redirect  
Portale Polimi

1 – Session Initiator

<https://spid.polimi.it/spidlogin/Shibboleth.sso/Login?entityID=https://identity.infocert.it&target=https://spid.polimi.it/spidlogin>

POLITECNICO MILANO 1863  
Accedi a Servizi online

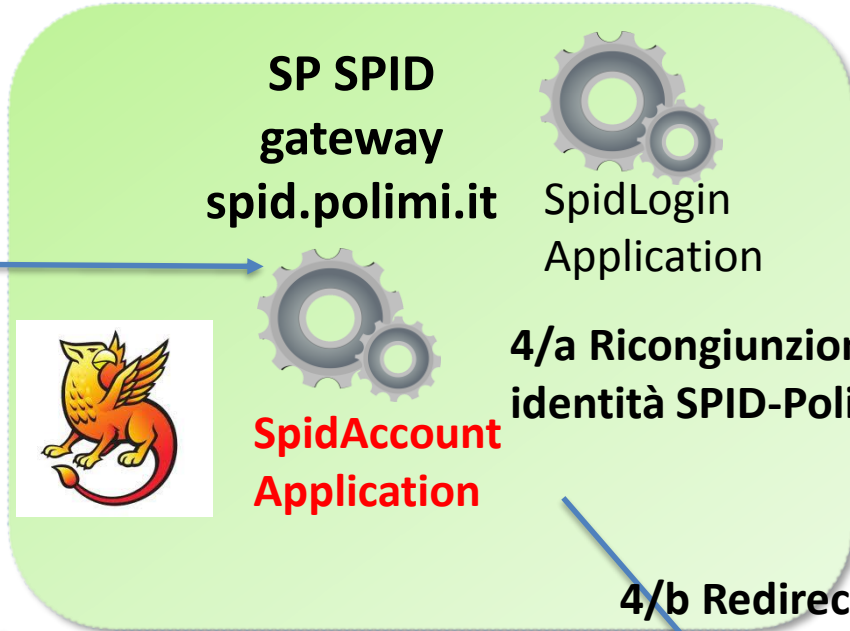


# Architettura gateway SPID Polimi / Scenari 2 e 3



3 – authResponse  
Attributi  
(SpidCode+CF+Name...)

2- authRequest  
index 1, Level 2

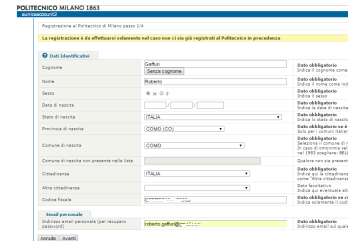
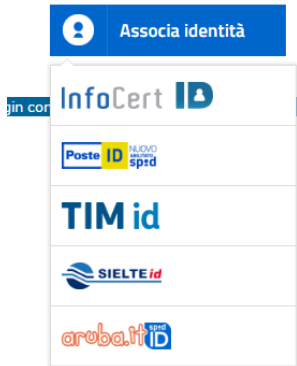


4/a Ricongiunzione  
identità SPID-Polimi

4/b Redirect  
Creazione Account  
Polimi

1 – Session initiator

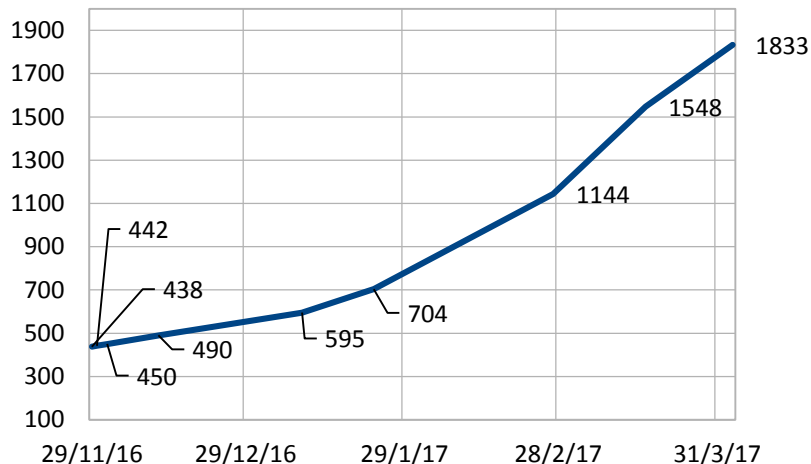
<https://spid.polimi.it/spidaccount/Shibboleth.sso/Login?entityID=https://identity.infocert.it&target=https://spid.polimi.it/spidaccount>



# Dati SPID – Polimi al 31/3/2017

Integrazione SPID in produzione dal 12/9/ 2016

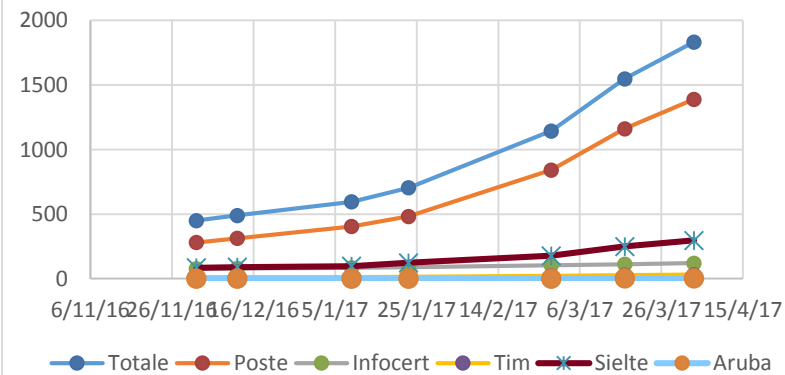
associati SPID-Polimi



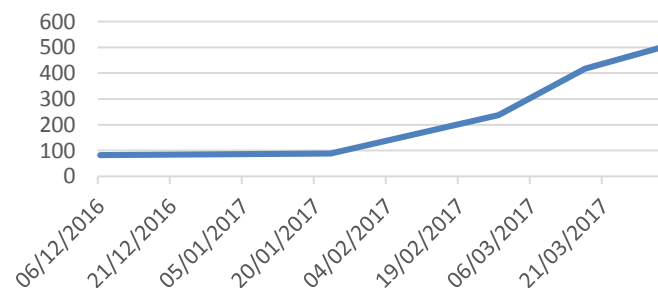
## Distribuzioni su classi utenti

Studenti	349
Alumni	302
PersonaleDocente	69
PersonaleTA	35
Candidati studenti	1078

evoluzione associati SPID (per IDP)



numero accessi al portale tramite SPID (negli ultimi 30 gg)





Grazie per l'attenzione

