

# *Metadata dinamici: l'esperienza di IDEM MDX*

*Mario Di Lorenzo*  
*GARR*

# Agenda

- *IDEM MDX*
- *Dati sull'utilizzo*
- *MDX vs Embedded DS:  
La soluzione del Servizio IDEM*

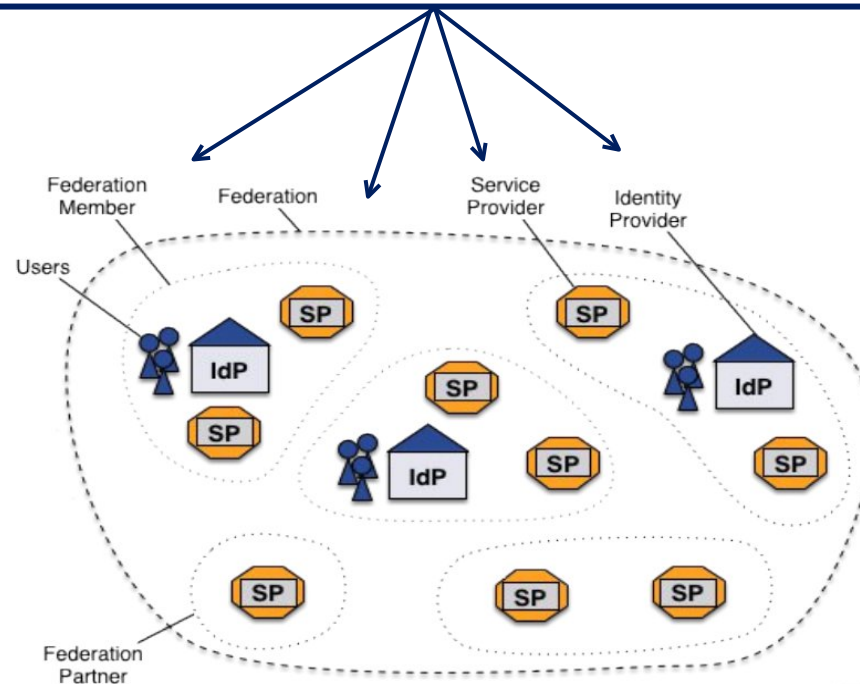
# IDEM MDX

## IDEM Dynamic Metadata Distribution Service (MDX)

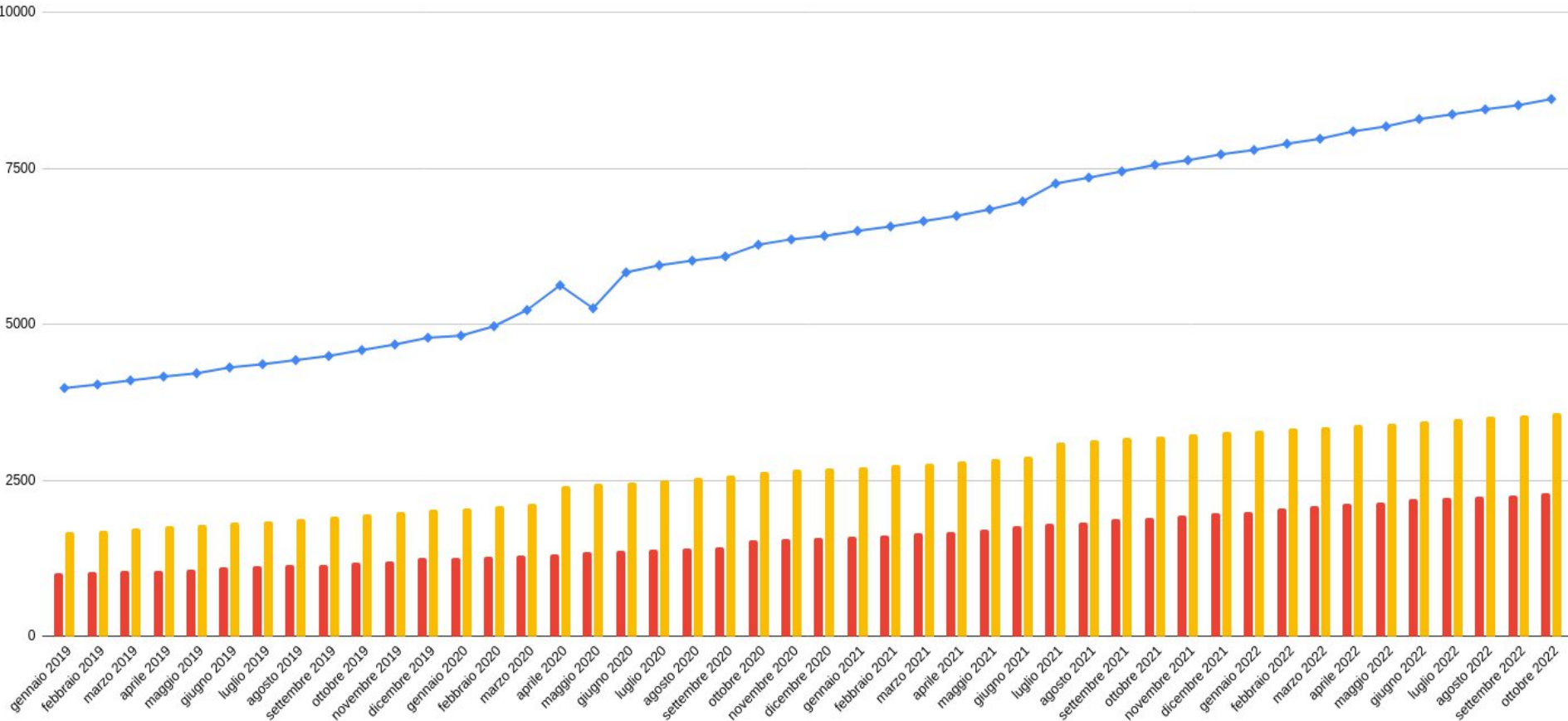
Basato sul  
Metadata Query Protocol

Flussi di metadata:

- Federazione IDEM di Produzione
- Interfederazione EduGAIN
- Federazione IDEM di Test



■ IDP ■ SP ◆ All Entities



PESO FILE AGGREGATO al 24/10/2022: 77 MB



# IDEM MDX

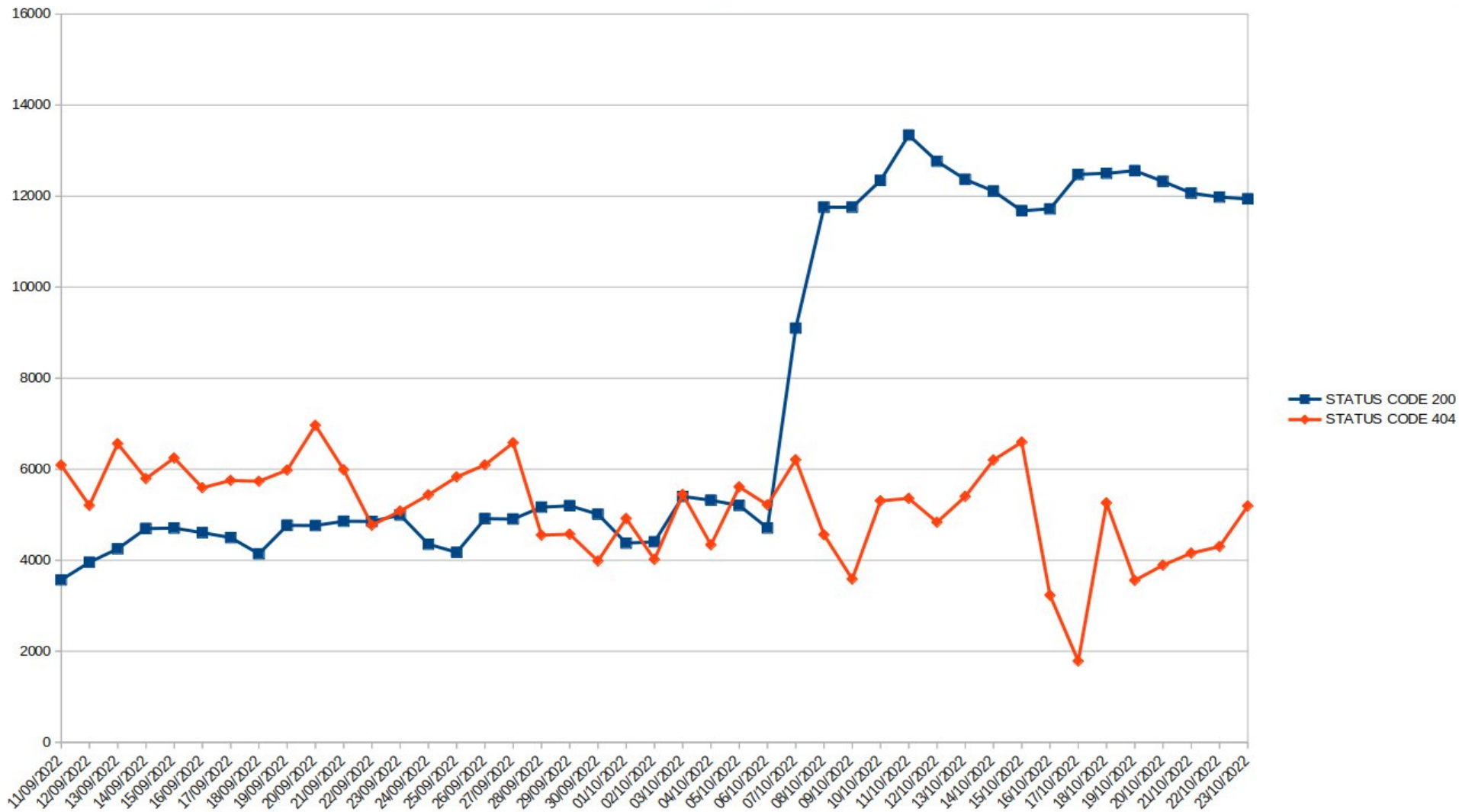
*“vi confermo che adottando la nuova modalità di gestione dei metadati, il problema si è risolto (e il tempo di riavvio del servizio è enormemente diminuito, quasi ad azzerarsi)”*

Luigi Santangelo, Università di Pavia

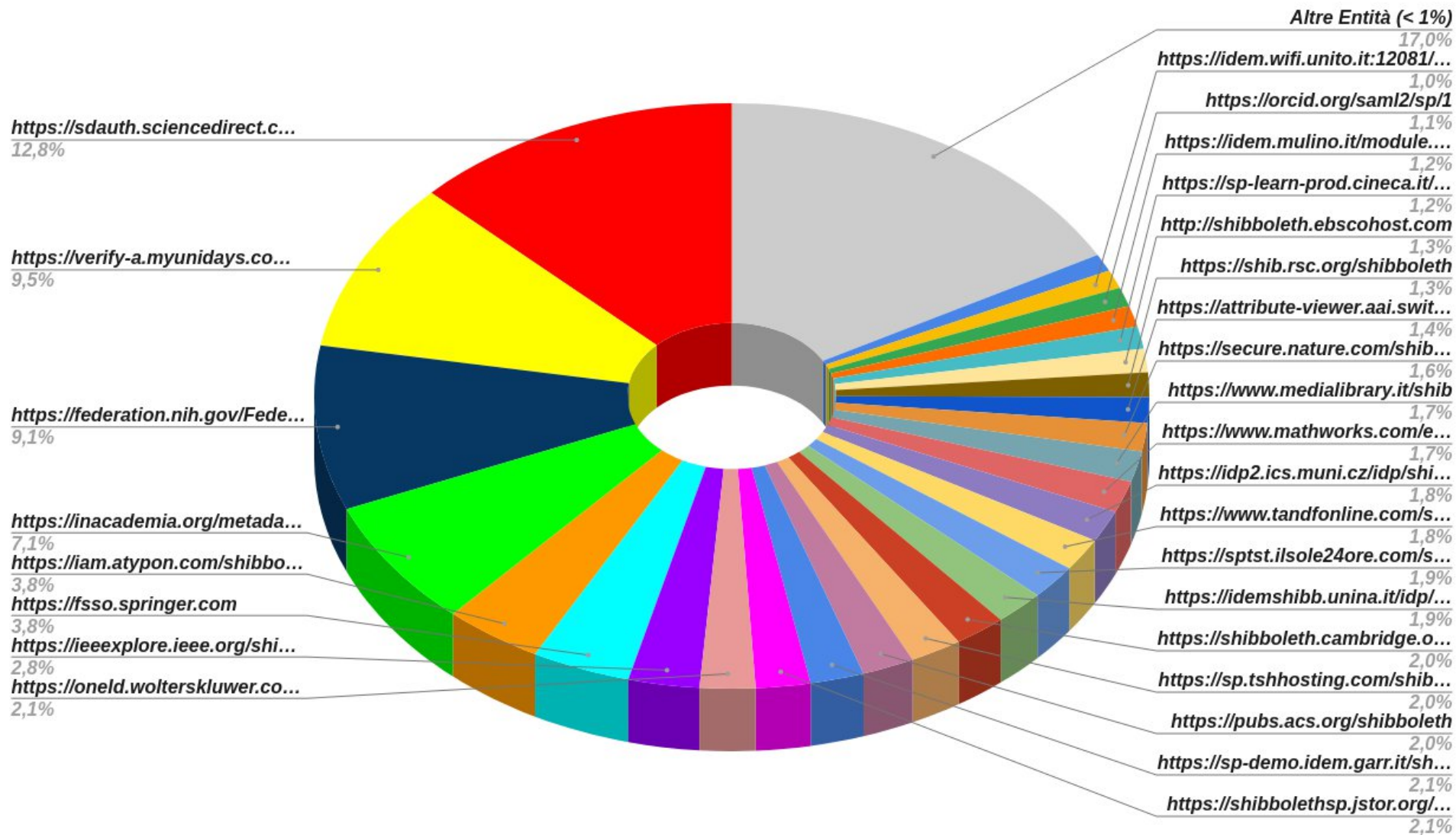
# IDEM MDX

<i>Software</i>	<i>Tipo di metadata</i>	<i>Tempo di avvio/riavvio</i>	<i>RAM occupata</i>
<i>Shibboleth IdP 4.1.x</i>	<i>Aggregato</i>	<i>~ 0' 55"</i>	<i>~ 2 GB</i>
<i>Shibboleth IdP 4.1.x</i>	<i>MDQ</i>	<i>~ 0' 8'</i>	<i>&lt; 300 MB</i>
<i>Shibboleth SP 3.1.x</i>	<i>Aggregato</i>	<i>&gt; 15' 0"</i>	<i>~ 2 GB</i>
<i>Shibboleth SP 3.1.x</i>	<i>MDQ</i>	<i>~ 0' 5"</i>	<i>&lt; 100 MB</i>

# Dati sull'utilizzo – Richieste di metadata

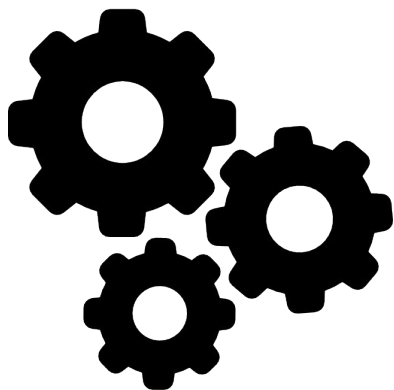


# Dati sull'utilizzo – Le entità più richieste

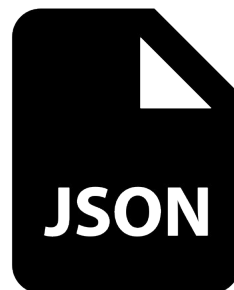




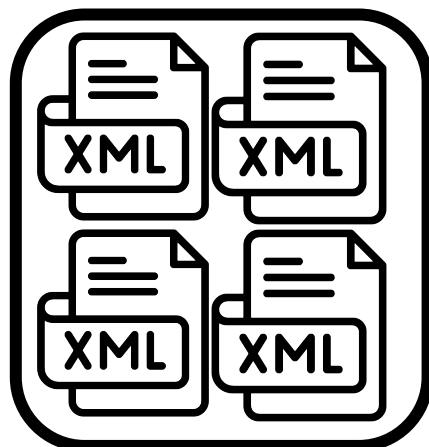
# MDX vs Embedded DS: La soluzione del Servizio IDEM



AGGREGATE  
METADATA  
DISTRIBUTION  
SERVICE



ENTITIES JSON FILE

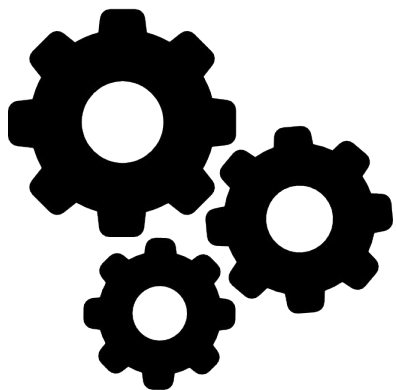


AGGREGATE  
METADATA

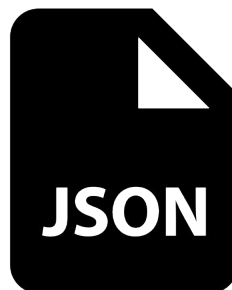


EMBEDDED  
DISCOVERY SERVICE

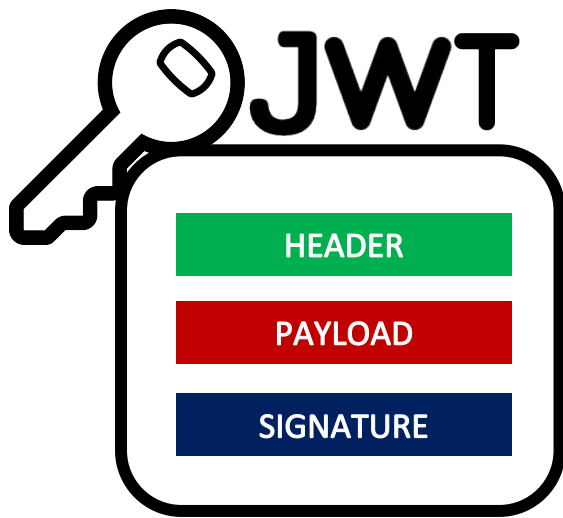
# MDX vs Embedded DS: La soluzione del Servizio IDEM



IDEM MDX



ENTITIES JSON FILE



JSON WEB TOKEN



EMBEDDED  
DISCOVERY SERVICE

*GRAZIE!*